



CO2 Nieuwsbrief

maart
2021



verbindend projectleiderschap
voor een duurzame infrastructuur



Jelmer en DHM gaan voor CO2-emissiereductie!

Als onderdeel van onze kernwaarden maatschappelijk betrokken te zijn, hebben we begin dit jaar besloten zowel Jelmer als DHM infra te certificeren voor de CO2-Prestatieladder. Hier zijn we inmiddels druk mee bezig. De verwachting is dat we dit op 1 april (geen grap) gaan afronden met het behalen van het certificaat trede 3. Het doel is om dit jaar ook nog de hoogste trede 5 te behalen.

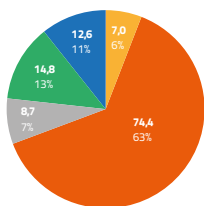
Met de CO2-Prestatieladder en de CO2-Footprint zijn de hoeveelheden CO2-uitstoot in kaart gebracht, die wij door onze werkzaamheden veroorzaken. Om de uitstoot terug te dringen, hebben we vervolgens een aantal doelstellingen en maatregelen gesteld. Dat alles leidt tot een vermindering van het brandstof- en energieverbruik, dus ook van de CO2-emissie. Middels deze duurzame nieuwsbrief informeren wij jullie hier graag over.

Om te kunnen starten met de CO2-Prestatieladder is eerst een footprint gemaakt over 2020. 2020 gaat daarmee voor ons als referentiejaar gelden, waardoor we de komende jaren de emissies gaan vergelijken met 2020.

DE TOTALE CO2-EMISSIE VAN DE DHM GROUP IS VOOR 2020 BEREKEND OP 117,6 TON CO2.

Deze uitstoot kunnen we onderverdelen in drie 'veroorzakers':

CO₂ uitstoot
DHM group 2020 (ton)



- Diesel eigen wagenpark
- Benzine eigen wagenpark
- Elektra (grijs) eigen wagenpark
- Gedeclareerde zakelijke kilometers privé auto's
- Gasverbruik huidige kantoor (Jelmer en DHM)

- **90,2 ton CO₂ (76,7%)** is toe te wijzen aan het brandstof- en elektra-gebruik van het eigen wagenpark;
- **14,8 ton CO₂ (12,6%)** is toe te wijzen aan gedeclareerde zakelijke kilometer met privé auto's;
- **12,6 ton CO₂ (10,7%)** is toe te wijzen aan het gasverbruik van ons huidige kantoor (Jelmer en DHM).

Elektraverbruik van ons huidige kantoor en het reizen met de trein hebben niet tot CO₂ uitstoot geleid omdat hier 100% groene en in Nederland opgewekte stroom voor werd gebruikt.

Doelstellingen en Maatregelen

Om de emissie te verlagen, hebben we voor de komende drie jaar doelstellingen en maatregelen opgesteld. Kijkend naar onze uitstoot en onze mogelijkheden hebben wij ons het ambitieuze en realistische doel gesteld om in 2023 ruim 25% van onze CO₂ uitstoot t.o.v. 2020 te reduceren. Grofweg 10% reductie bereiken we doordat de DHM/Jelmer Campus in Breukelen een gasloos kantoor wordt. Over de verdere duurzame concepten van ons nieuwe kantoor lees je meer op pagina 3. Voor de overige 15% reductie zullen wij minder, schoner en groener gaan reizen:

Minder reizen:

- Deels volhouden wat wij nu al noodgedwongen doen... niet meer altijd bij de klant op kantoor werken. Deels thuis of straks in Breukelen werken scheelt vaak veel reizen;
- Video conference als het kan, persoonlijk/fysiek als het nodig is;
- We gaan meer carpoolen als het weer kan (einde COVID-19).

Schoner reizen:

- Ons wagenpark zal uiteindelijk elektrisch worden:
 - Aan de hand van de 'routekaart nulmissie' (zie pagina 4) maken we nu al een keuze voor het type auto;
 - Daarnaast willen we iedereen het elektrische rijden laten ervaren. Voorloop/huur auto's zijn bij voorkeur elektrisch. En alle medewerkers met een huidige fossiele auto gaan dit jaar voor een paar dagen autoruilen met een collega die elektrisch rijdt;
- Onderzocht gaat worden hoe MAAS (Mobility As A Service) ons mobiliteitsbeleid kan zijn.

Groener reizen:

- Reizen met het OV gaat verder gestimuleerd worden. Ons nieuwe kantoor is op loopafstand van het NS station.
- Omdat alleen 100% groene en Nederlandse elektra volgens de regels van de CO₂-Prestatieladder echt als groene energie telt, gaan wij elektrische rijders simuleren zo groen mogelijk te laden:
 - Er komt in 2021 een toolbox 'hoe groen zijn de verschillende laadmogelijkheden?' Hierna kun je als elektrische rijder een bewustere keuze maken bij welke paal je gaat laden.
 - Stimuleren van medewerkers die thuisladen om daar ook 100% groene en Nederlands stroom te gebruiken (zie pagina 4).

Vragen?

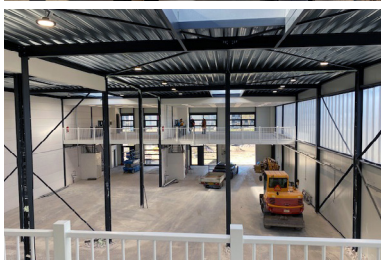
Mocht je meer willen weten over onze uitstoot, doelstellingen en maatregelen? Neem dan contact op met Menno.

Vervolg

In de volgende nieuwsbrief (rond augustus 2021) geven we ook de voortgang over de doelstellingen en de emissie van de eerste helft van 2021.

DHM/Jelmer Campus in Breukelen: een duurzame toekomst

De verbouwing van de nieuwe locatie is in volle gang. Voor nu zoomen we wat dieper in op de duurzaamheidsmaatregelen die worden voorbereid voor de nieuwe locatie.



Eén van de dingen die we gaan doen is het verslimmen van een aantal systemen. Zo worden onder andere de warmte/koude installatie, de lichtvoorzieningen en de luchtcirculatie aangesloten op één systeem waardoor een ideale werkomgeving en dus een deel van de gezondheid van de werknemers geborgd is. Daarnaast zorgt het systeem voor een besparing in energie, zodat verspilling wordt tegengegaan.

Daarbij kan worden gedacht aan automatisch dimmende verlichting op plekken waar geen personeel aanwezig is. Deze systemen zijn ontworpen om naderhand softwarematige aanpassingen te kunnen doen om nog beter te voldoen aan de behoefte. De energiebehoefte wordt hiermee tot een minimum gereduceerd.

Het plan is om de nieuwe bedrijfslocatie voor te bereiden middels een modulair principe. Dit houdt in dat we het pand stapsgewijs zo duurzaam mogelijk vorm gaan geven en wat we in de tijd ook nog kunnen uitbreiden. Dus naast de systemen valt hierbij te denken aan bijvoorbeeld het voorbereiden van hardware systemen zoals het gefaseerd aanleggen van laadvoorzieningen voor elektrische voertuigen. In eerste instantie zal er al ruimte zijn

voor drie elektrische laadplaatsen. Daarnaast worden er voorbereidingen getroffen om dit aantal in de toekomst nog verder te vergroten. Dit geldt ook voor bijvoorbeeld zonnepanelen. Omdat dit flinke investeringskosten met zich meebrengt, is het nog niet mogelijk om het hele dak in één keer vol te leggen, maar zullen de voorzieningen al wel zo worden geïnstalleerd dat dit de komende jaren verder uitgebreid kan worden!

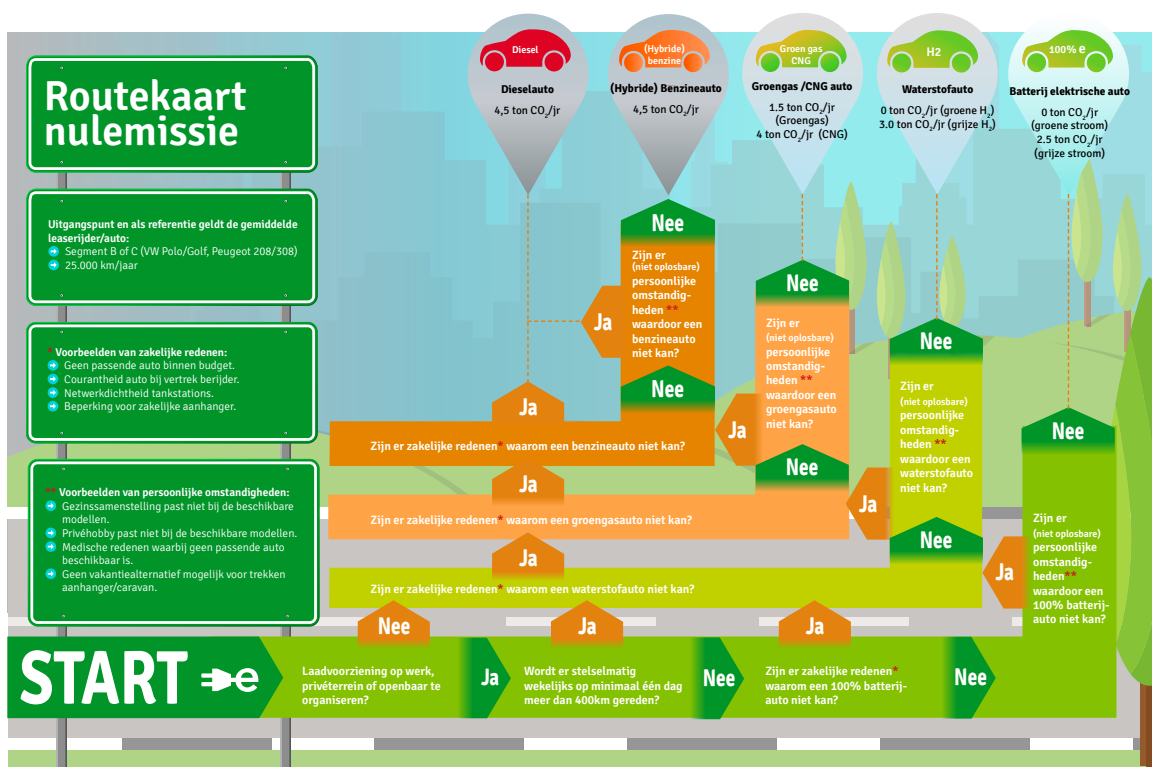
In de keuze voor materialen voor zowel inrichting als overige elementen wordt gekeken naar het circulaire karakter en mogelijkheden tot upcyclen. Hierbij valt te denken aan de werkplekken, stoffering en akoestiek van de locatie.

Dit is een greep uit de vele plannen om van dit pand een duurzame campus te maken waar wij straks met veel plezier willen werken en verblijven. Door voorafgaand aan de aanpassingen en de inrichting al bezig te zijn met onze impact op het milieu en te bepalen waar de winst in valt te behalen, kunnen wij grote stappen maken.

Bij Jelmer hebben we al ideeën opgehaald voor het nieuwe pand. Voor DHM volgen binnenkort nog brainstormsessies!

Routekaart nulemissie:

Loopt binnenkort je leasecontract af?
Bespreek met Bart of Barbara jouw weg door de routekaart nulemissie!



Groen energiecontract thuis ook echt groen?

Op de websites van bijna alle stroomaanbieders staat dat hun elektra groen is, maar hoe groen is groen nu echt? In het jaarlijkse Onderzoek Duurzaamheid Stroomleveranciers, opgesteld door drie maatschappelijke organisaties: Consumentenbond, Natuur & Milieu, en WISE lees je het.

Als jij op zoek bent naar een nieuwe elektra aanbieder voor thuis, kijk dan even naar dit lijstje over 2020. Het prijsverschil tussen echt groen en nep groen is klein.

Een makkelijke keuze toch?

[Klik hier](#) voor het uitgebreide rapport.

Ranking voor de consumentenmarkt
Het onderzoek leidt tot de hiernaast staande ranking voor de consumentenmarkt

